

# Produktübersicht 2025

## *Videosicherheit*

Produktlinie SMART

**GRUNDIG**



# Was können Sie von der Produktlinie SMART von GRUNDIG Security erwarten?

Neben der gewohnten Zuverlässigkeit auch jede Menge Bildanalysefunktionen, unterstützt von künstlicher Intelligenz (KI). Und die bieten jede Menge Funktionalität: Nutzen Sie beispielsweise die Gesichtserkennung, um Personen zu identifizieren, oder die LPR-Funktion zum Erkennen von Kfz-Kennzeichen. Oder reduzieren Sie ganz einfach die Fehlalarmquote bei Einbruchalarm und Perimeterschutz, indem Sie Objekte als „Fahrzeug“, „Person“ oder „Sonstiges“ klassifizieren.

Die SMART-Kameras von GRUNDIG Security erkennen Gesichter in Menschenmengen, zählen Personen und ermitteln die Länge der Warteschlangen an den Kassen Ihres Supermarkts, damit Sie Ihre Ressourcen optimal einsetzen können. Sie informieren Sie, wenn unbefugt Linien überquert oder Bereiche betreten werden, und schlagen Alarm, wenn herrenlose Objekte vor Ihrer Tür stehen.

Das sind nur einige Beispiele aus einer Vielzahl von Möglichkeiten, die Ihnen die äußerst anpassungsfähigen Produkte der SMART-Produktlinie von GRUNDIG Security bieten.

Sie wollen mehr als nur schöne Bilder und lange Aufzeichnungszeiten? Dann freuen wir uns auf Ihre Kontaktaufnahme!

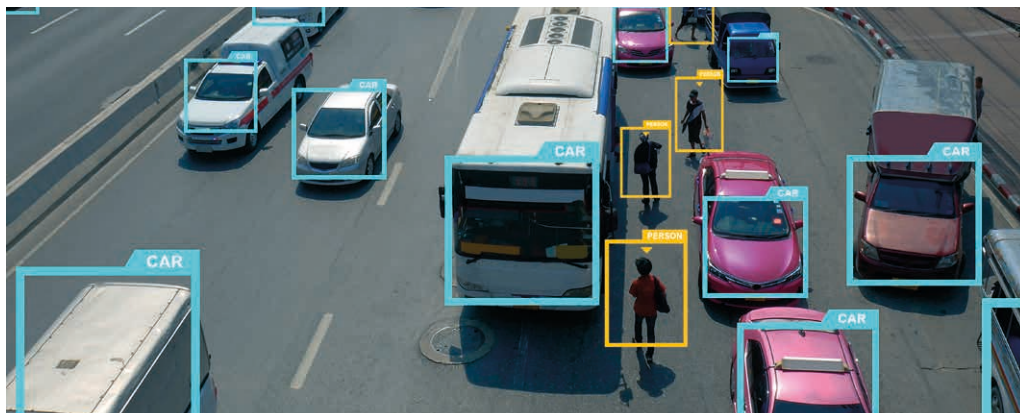




# Inhalt

<b>Bildanalysefunktion .....</b>	<b>3</b>
<b>IP Kameras</b>	
Eyeball   Fix Dome .....	6
Bullet .....	7
Fisheye   Speed Dome   Panorama .....	8
<b>Mobile App .....</b>	<b>9</b>
<b>Rekorder .....</b>	<b>10</b>
<b>Monitore .....</b>	<b>12</b>
<b>Switche .....</b>	<b>13</b>
<b>Zubehör .....</b>	<b>14</b>
<b>Technologie: SMART Image Sensor .....</b>	<b>16</b>
<b>Software, Tools, Apps, Speichermedien.....</b>	<b>17</b>
<b>Allgemeine Infos .....</b>	<b>18</b>
<b>Links zu Demovideos .....</b>	<b>19</b>

## Personen & Fahrzeuge klassifizieren



Mit den Kameras der Smart Line von GRUNDIG Security lassen sich Personen und Fahrzeuge eindeutig klassifizieren. Damit können Anwender, zum Beispiel Mitarbeiter in Leitstellen, Alarmereignisse und -reaktionen noch präziser festlegen. Die bidirektionale Audiofunktion erlaubt zudem eine direkte Kommunikation mit den Personen vor Ort.

## Nummernschilder erkennen



Die Funktion „Nummernschilderkennung“ ermöglicht eine zuverlässige und automatisierte Zufahrtsregelung, zum Beispiel auf einem Betriebsgelände. Die Legitimation des jeweiligen Fahrzeugs erfolgt über Freigabe- und Sperrlisten.

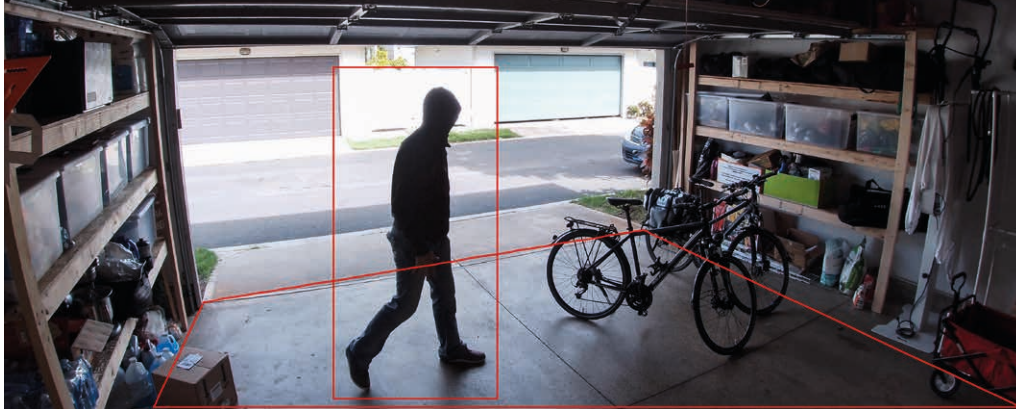
## Gesichter identifizieren



Sobald ein Gesicht erkannt wird, werden Alarminformationen gemeldet, darunter auch Attribute wie Geschlecht und Alter. Die Daten werden mit der Datenbank abgeglichen: Ist das Gesicht nicht in der Datenbank enthalten, wird es als „fremd“ erkannt. Auch das Tragen einer Gesichtsmaske kann als Erkennungsattribut definiert werden.

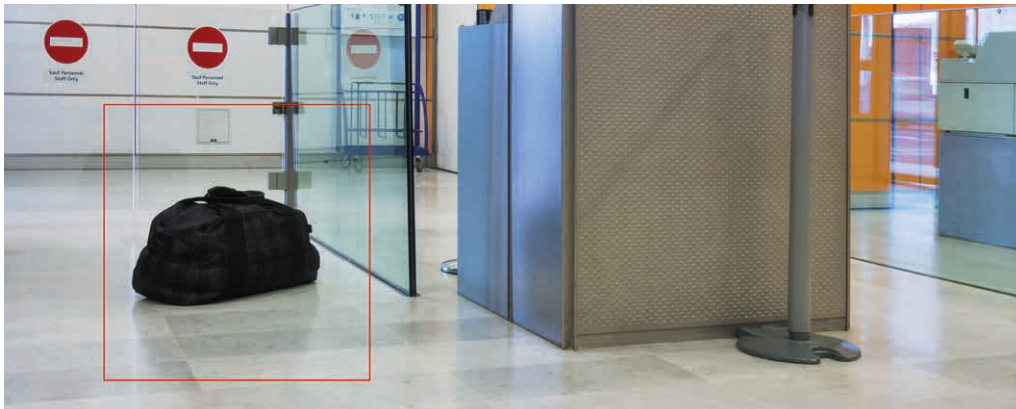


## Bereich betreten



Die Erkennungsfunktion „Bereich betreten“ erlaubt die genaue Definition von Bereichen. Das Betreten des definierten Bereichs löst eine Alarmmeldung aus. Das sich bewegende Objekt wird als Person, motorisiertes oder nicht motorisiertes Fahrzeug klassifiziert. Für die Alarmreaktion stehen vier verschiedene Regeln zur Verfügung, die individuell anpassbar sind.

## Herrenlose/entfernte Objekte erkennen



Die Erkennungsfunktion „Herrenlose/entfernte Objekte“ bietet zwei Nutzungsmöglichkeiten. Zum einen lassen sich Objekte, die sich in einem vordefinierten Bereich befinden, schnell identifizieren. Darüber hinaus kann die Funktion auch dazu genutzt werden, das Entfernen vorhandener Gegenstände in diesem Bereich zu erkennen.

## Warteschlangen verwalten



Erreicht eine Warteschlange eine bestimmte Länge, wird ein Alarm ausgelöst. Alternativ kann diese Funktion dazu genutzt werden, ein Ereignis durch das Überschreiten einer bestimmten Verweilzeit auszulösen.

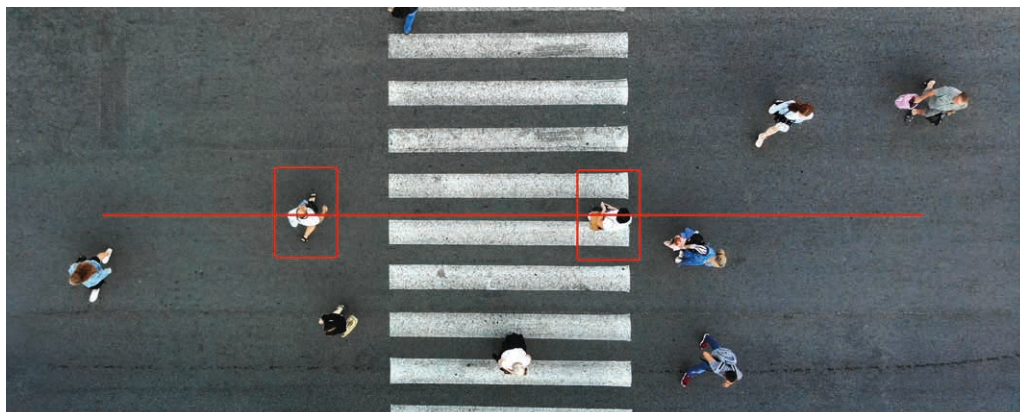
## Heat Map nutzen



Mit der Heat Map-Funktion lassen sich mühelos Bereiche identifizieren, in denen sich Personen bevorzugt aufhalten bzw. die wenig frequentiert werden.



## Linien überqueren



Ist die Erkennungsfunktion „Linienüberquerung“ aktiviert, löst das Überschreiten einer zuvor definierten Linie eine Alarmmeldung aus. Das entsprechende Objekt wird als Person, motorisiertes oder nicht motorisiertes Fahrzeug klassifiziert. Für die Alarmreaktion stehen vier verschiedene Regeln zur Verfügung, die individuell eingestellt werden können.

## Menschenmengen analysieren



Wird die festgelegte Anzahl von Personen in einem vordefinierten Bereich überschritten, wird ein Alarm ausgelöst. Eine akustische Meldung kann zusätzlich ausgegeben werden.

## Personen/Objekte zählen



Die Analysefunktion „Personen-/Objektzählung“ zählt zuverlässig Personen, bewegliche Objekte sowie motorisierte oder nicht motorisierte Fahrzeuge, bei Bedarf auch in zwei verschiedene Richtungen. Die erfassten Analysedaten lassen sich mithilfe von aussagekräftigen Berichten zur weiteren Verwendung auswerten.

## Ungewöhnliche Geräusche erkennen



Diese Audioanalysefunktion erkennt ungewöhnliche Geräusche wie bellende Hunde, Babygeschrei und Schüsse und löst dadurch einen Alarm aus. Die Empfindlichkeit dieser Funktion kann stufenlos eingestellt werden.

**GU-CI-AC5617E****GU-CI-AC5637E****GU-CI-AC8616E****GU-CI-AC5617V****GU-CI-AC5617W****GU-CI-AC5637V****GU-CI-AC8616V****Smart****Smart****Smart****Smart****Smart****Smart****Smart**

	Smart	Smart	Smart	Smart	Smart	Smart	Smart
Videoauflösung	2880 x 1620	2880 x 1620	3840 × 2160	2880 x 1620	2880 x 1620	2880 x 1620	3840 × 2160
Empfindlichkeit (Farbe)	0,004 Lux @ F1.6 (AGC ON)	0,004 Lux @ F1.6 (AGC ON)	0.009 Lux @ F1.6 (AGC ON)	0,004 Lux @ F1.6 (AGC ON)	0,004 Lux @ F1.6 (AGC ON)	0,004 Lux @ F1.6 (AGC ON)	0.009 Lux @ F1.6 (AGC ON)
Objektivbrennweite	2,8 mm	2,8 ~ 12 mm, motorisiert, Autofokus	2,8 mm	2,8 mm	2,8 mm	2,8 ~ 12 mm, motorisiert, Autofokus	2,8 mm
Farbe/SW	Automatisch mit Schwenkfilter						
Wide Dynamic Range	120 dB		Digital WDR	120 dB			Digital WDR
Bildverbesserung	BLC, 3D DNR, HLC						
Max. IR-Reichweite	Bis zu 30 m	Bis zu 45 m	Bis zu 30 m	Bis zu 20 m		Bis zu 30 m	Bis zu 20 m
Videokompression	H.264, H.264+, H.265, H.265+, MJPEG						
SD-Karte	Eingebaute Micro SD, bis zu 512 GB, NAS (Unterstützung NFS, SMB/CIFS)						
Audioeingang/-ausgang	Eingebautes Mikrofon	1 Audioeingang und 1 Audioausgang	Eingebautes Mikrofon			1 Audioeingang und 1 Audioausgang	Eingebautes Mikrofon
Audioerkennung	Erkennt ungewöhnliche Geräusche: bellende Hunde, Babygeschrei, Schüsse, plötzliche Geräuschzunahme und-Abnahme						
Nummernschilderkennung	Wenn SD-Karte oder Smart Rekorder vorhanden ist		-	Wenn SD-Karte oder Smart Rekorder vorhanden ist			-
Bildanalysefunktion	Erkennen von Bewegung, Einbruch sowie Personen- und Fahrzeugdetektion, Linienquerung, Objekte entfernen, Objekte zählen, Gesichtsdetektion, Heat Map, Warteschlangen und/oder Ansammlungen						
Betriebstemperatur	-35 °C ~ 60 °C (-31 °F ~ 140 °F)						
Versorgungsspannung	12 VDC, PoE (IEEE 802.3af)						
Leistungsaufnahme	Max. 5,5 W	Max. 9,5 W	Max. 5,5 W	Max. 5,5 W	Max. 4 W	Max. 7 W	Max. 5,5 W



**GU-CI-AC5617T****GU-CI-AC5637T****GU-CI-AC8616T****GU-CI-AP4634T****GU-CI-AP5634T****GU-CI-AP8634T****GU-CI-BP8634T****Smart****Smart****Smart****Smart****Smart****Smart****Smart**

Videoauflösung	2880 x 1620	2880 x 1620	3840 x 2160	2560 x 1440	2880 x 1620	3840 x 2160	3840 x 2160
Empfindlichkeit (Farbe)	0,004 Lux @ F1.6 (AGC ON)	0,004 Lux @ F1.6 (AGC ON)	0,009 Lux @ F1.6 (AGC ON)	0,0005 Lux @ F1.0 (AGC ON)	0,004 Lux @ F1.6 (AGC ON)	0,0008 Lux @ F1.7 (AGC ON)	0,0008 Lux @ F1.7 (AGC ON)
Objektivbrennweite	3,6 mm	2,8 ~ 12 mm, motorisiert, Autofokus	3,6 mm	2,8 ~ 12 mm, motorisiert, Autofokus	5 ~ 50 mm, motorisiert, Autofokus	2,8 ~ 12 mm, motorisiert, Autofokus, P-IRIS	8 ~ 32 mm, motorisiert, Autofokus, P-IRIS
Farbe/SW	Automatisch mit Schwenkfilter						
Wide Dynamic Range	120 dB	120 dB	Digital WDR	120 dB	120 dB	120 dB	120 dB
Bildverbesserung	BLC, 3D DNR, HLC			BLC, 3D DNR, HLC, Defog	BLC, 3D DNR, HLC	BLC, 3D DNR, HLC, DIS	
Max. IR-Reichweite	Bis zu 30 m	Bis zu 45 m	Bis zu 30 m	Bis zu 50 m	Bis zu 80 m	Bis zu 50 m	Bis zu 100 m
Videokompression	H.264, H.264+, H.265, H.265+ , MJPEG						
SD-Karte	Eingebaute Micro SD, bis zu 512 GB, NAS (Unterstützung NFS, SMB/CIFS)						
Audioeingang/-ausgang	Eingebautes Mikrofon	1 Audioeingang und 1 Audioausgang	Eingebautes Mikrofon	1 Eingang: Line-/Mikrofoneingang & eingebautes Mikrofon, 1 Ausgang: Line-Ausgang und eingebauter Lautsprecher			
Audioerkennung	Erkennt ungewöhnliche Geräusche: bellende Hunde, Babygeschrei, Schüsse, plötzliche Geräuschzunahme und-abnahme						
Nummernschilderkennung	Wenn SD-Karte oder Smart Rekorder vorhanden ist		-	Wenn SD-Karte oder Smart Rekorder vorhanden ist			
Bildanalysefunktion	Erkennen von Bewegung, Einbruch sowie Personen- und Fahrzeugdetektion, Linienquerung, Objekte entfernen, Objekte zählen, Gesichtsdetektion, Heat Map, Warteschlangen und/oder Ansammlungen						
Betriebstemperatur	-35 °C ~ 60 °C (-31 °F ~ 140 °F)						
Versorgungsspannung	12 VDC, PoE (IEEE 802.3af)						
Leistungsaufnahme	Max. 5,5 W	Max. 9,5 W	Max. 5,5 W	Max. 9,5 W		Max. 13,5 W	

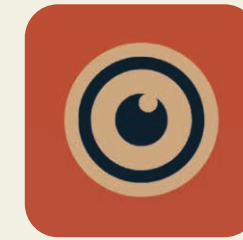
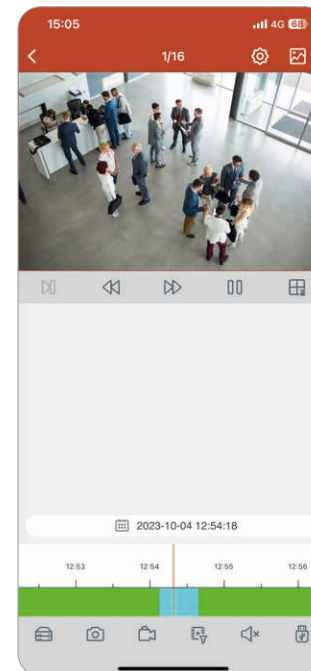
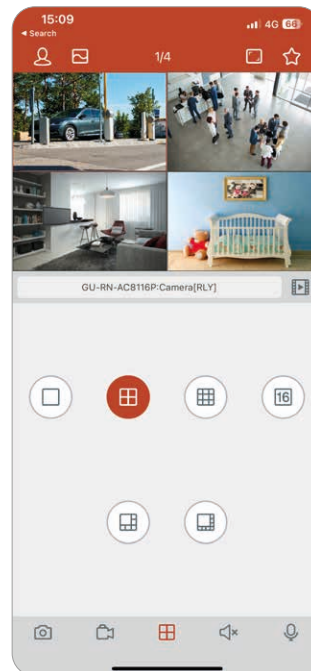
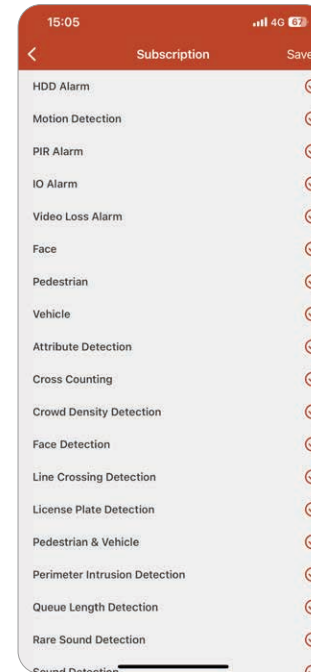
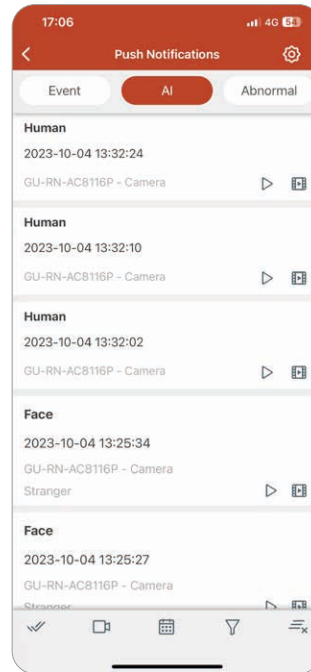


**GU-CI-AP12616F****GU-CI-AP4634V****GU-CI-AP5647P****GU-CI-AP8744P****GU-CI-AP8616Q****GU-CI-AP20527Q****GU-CI-AT32637Q**

	Smart	Smart	Smart	Smart	Smart	Smart	Smart
Videoauflösung	4000 × 3000	2560 x 1440	2592 x 1944	3840 x 2160	5120 x 1440	2880 x 1620	3840 x 2160
Empfindlichkeit (Farbe)	0.01 Lux @ F1.6 (AGC ON)	0,001 Lux @ F1.6 (AGC ON)	0,003 Lux @ F1.6 (AGC ON)	0,0005 Lux @ F1.6 (AGC ON)	0,001 Lux @ F1.6 (AGC ON)	0,006 Lux @ F1.2 (AGC ON)	
Objektivbrennweite	1,6 mm	2,8~12 mm motorisiert, Auto-fokus	4,3 ~ 142 mm motorisiert, 33x Zoom	5,5 ~ 202 mm motorisiert, Autofokus	2 x 2,8 mm	4 x 2,8 ~ 12 mm motorisiert, Autofokus	
Farbe/SW	Automatisch mit Schwenkfilter						
Wide Dynamic Range	Digital WDR	120 dB			Digital WDR	120 dB	
Bildverbesserung	BLC, 3D DNR, HLC	BLC, 3D DNR, HLC, Defog	BLC, 3D DNR, HLC	BLC, 3D DNR, HLC, DIS	BLC, 3D DNR, HLC	BLC, 3D DNR, HLC, Defog	
Max. IR-Reichweite	Bis zu 10 m	Bis zu 20 m	Bis zu 150 m	Bis zu 200 m	Bis zu 30 m		
Videokompression	H.264, H.264+, H.265, H.265+ , MJPEG						
SD-Karte	Eingebaute Micro SD, bis zu 512 GB, NAS (Unterstützung NFS, SMB/CIFS)						
Audioeingang/-ausgang	Mikrofon & Lautsprecher eingebaut		1 Audioeingang und 1 Audio-ausgang	1 Eingang: Line-/Mikrofonein-gang & eingebautes Mikrofon, 1 Ausgang: Line-Ausgang und eingebauter Lautsprecher	Mikrofon & Lautsprecher eingebaut	1 Audioeingang und 1 Audioausgang	
Audioerkennung	Plötzliche Geräuschzunahme und -abnahme	Erkennt ungewöhnliche Geräusche: bellende Hunde, Babygeschrei, Schüsse, plötzliche Geräuschzunahme und-abnahme				Plötzliche Geräuschzunahme und-abnahme	
Nummernschilderkennung	-	Wenn SD-Karte oder Smart Rekorder vorhanden ist					
Bildanalysefunktion	Bewegungserkennung	Erkennen von Bewegung, Einbruch sowie Personen- und Fahrzeugdetektion, Linienquerung, Objekte entfernen, Objekte zählen, Gesichtsdetektion, Heat Map, Warteschlangen und/oder Ansammlungen					
Betriebstemperatur	-35 °C ~ 60 °C (-31 °F ~ 140 °F)	-30 °C ~ 60 °C (-22 °F ~ 140 °F)	-35 °C ~ 60 °C (-31 °F ~ 140 °F)	-30 °C ~ 60 °C (-22 °F ~ 140 °F)	-30 °C ~ 60 °C (-22 °F ~ 140 °F)	-30 °C ~ 55 °C (-22 °F ~ 131 °F)	
Versorgungsspannung	12 VDC, PoE (IEEE 802.3af)		12 VDC, PoE (IEEE 802.3at)	36 V DC, 24 V AC, PoE (IEEE 802.3bt)	12 VDC, PoE (IEEE 802.3af)	12 VDC, 24 V AC, Hi-PoE (IEEE 802.3bt)	
Leistungsaufnahme	Max. 9,5 W	Max. 13 W	Max. 25 W	Max. 45 W	Max. 13,5 W	Max. 34 W	Max. 43 W







## DIE GSVM-APP: IN KÜRZESTER ZEIT INSTALLIERT UND KONFIGURIERT

Die GSVM-App ist eine Überwachungs-App für Mobiltelefone und Tablets.

Die mobile Anwendung wurde entwickelt, um Betreibern dabei zu helfen, Videoanlagen jederzeit effektiv aus der Ferne zu bedienen und zu verwalten.

Durch die Möglichkeit, Livebilder anzuzeigen, aufgezeichnete Videodaten wiederzugeben und Benachrichtigungen aus der Ferne zu erhalten, bleiben Anwender auch außerhalb der Geschäftszeiten mit ihrem Unternehmen in Kontakt.

- Echtzeit-Videovorschau von bis zu 16 Kanälen
- Fernparametrierung der verbundenen Geräte
- Echtzeit-Steuerung von PTZ-Kameras
- Anzeige von Alarmereignissen
- Push-Alarmbenachrichtigung
- Schnappschuss-Funktion
- Einbindung von Geräten per P2P Cloud und IP-Adresse



	GU-RN-AC8104P	GU-RN-AC8108P	GU-RN-AC8116P	GU-RN-AP8216N
	Smart	Smart	Smart	Smart
IP Eingänge	4 Kanäle	8 Kanäle	16 Kanäle	16 Kanäle
Bandbreite der Aufzeichnung	max.50 Mbit/s	128 Mbit/s	112 Mbit/s	256 Mbit/s
Bandbreite am Ausgang	Max. 64 Mbit/s	128 Mbit/s	96 Mbit/s	128 Mbit/s
Auflösung der Aufzeichnung	8 MP, 5 MP, 3 MP, 1080p, 960p, 720p	12 MP, 8 MP, 5 MP, 3 MP, 1080p, 960p, 720p		
Videokompression	H.264, H.264+, H.265, H.265+ , MJPEG			
Aufzeichnungsmodus	Dauernd, Ereignis, Bewegung, Videoausfall, Zeitplan			
Suchmodus	Datum/Zeit, Ereignis, Bewegung, Backupsuche			
Intelligente Suchfunktion	Suche nach Personen, motorisierten Fahrzeugen, nicht motorisierten Fahrzeugen, Einbruch und Linienquerung, Miniaturansichten, Markierungen, Gesichter und Merkmalen, Anwesenheit, Besuchsfrequenz und Kfz-Kennzeichen			
Externes Backup	USB HDD, USB Memory, Network			
HDMI-Ausgang	4K (3840 × 2160), 2K (2560 × 1440), 1920 × 1080, 1600 × 1200, 1900 × 1200, 1440 × 900, 1280 × 1024, 1280 × 720, 1024 × 768			HDMI1: 3840 x 2160 (EDID/4K),2560 x 1440, 1920 × 1080, 1440 x 900, 1280 x 1024, 1280 x 720, 1024 x 768 HDMI2: 1920 × 1080, 1440 x 900, 1280 × 1024, 1280 × 720, 1024 × 768
Festplattenplätze	1 x SATA III, 1 x eSATA		2 x SATA III, 1 x eSATA	
Max. Speichergröße	Bis zu 10 TB Kapazität je HDD			
Audioeingang/-ausgang	1 Audioeingang und 1 Audioausgang			
Alarmeingang/-ausgang	4/1	8/1	8/1	16/1
Power over Ethernet	4 unabhängige 10/ 100 M Bps PoE Ethernet Schnittstellen	8 unabhängige 10/ 100 M Bps PoE Ethernet Schnittstellen	16 unabhängige 10, 100 M Bps PoE Ethernet Schnittstellen	—
Versorgungsspannung	48 VDC-Netzteil inklusive			12 VDC ±10%, Netzteil inklusive
Leistungsaufnahme	≤ 5 W ohne Festplatte	≤ 6 W ohne Festplatte	≤ 8 W ohne Festplatte	≤ 18 W ohne Festplatte


**GU-RN-AP8232N**
**GU-RN-AP8864N**
**GU-RN-AT816256N**
**GU-RN-BT816256N**

	Smart	Smart	Smart	Smart
IP Eingänge	32 Kanäle	64 Kanäle	256 Kanäle	
Bandbreite der Aufzeichnung	256 Mbit/s	640 Mbit/s	1024 Mbit/s	
Bandbreite am Ausgang	128 Mbit/s	640 Mbit/s	800 Mbit/s	
Auflösung der Aufzeichnung	12 MP, 8 MP, 5 MP, 3 MP, 1080p, 960p, 720p			
Videokompression	H.264, H.264+, H.265, H.265+ , MJPEG			
Aufzeichnungsmodus	Dauernd, Ereignis, Bewegung, Videoausfall, Zeitplan			
Suchmodus	Datum/Zeit, Ereignis, Bewegung, Backupsuche			
Intelligente Suchfunktion	Suche nach Personen, motorisierten Fahrzeugen, nicht motorisierten Fahrzeugen, Einbruch und Linienquerung, Miniaturansichten, Markierungen, Gesichter und Merkmalen, Anwesenheit, Besuchsfrequenz und Kfz-Kennzeichen			
Externes Backup	USB HDD, USB Memory, Network			
HDMI Ausgang	HDMI1: 3840x2160 (EDID/4K), 2560x1440, 1920x1080, 1440 x 900, 1280 x 1024, 1280 x 720, 1024 x 768 HDMI2: 1920 x 1080, 1440 x 900, 1280 x 1024, 1280 x 720, 1024 x 768	HDMI1, 2 & 3: 3840 x 2160 (EDID/4K), 2560 x 1440, 1920 x 1080, 1440 x 900, 1280 x 1024, 1280 x 720, 1024 x 768 HDMI4: 1920 x 1080, 1440 x 900, 1280 x 1024, 1280 x 720, 1024 x 768		
Festplattenplätze	4 x SATA III, 1 x eSATA	8 x SATA III, 1 x eSATA	16 x SATA III, 1 x e-SATA	
Max. Speichergröße	Bis zu 10 TB Kapazität je HDD	Bis zu 12 TB Kapazität je HDD	Bis zu 16 TB Kapazität je HDD, Hot-Swap fähig	
Audioeingang/-ausgang	1 Audioeingang und 1 Audioausgang			
Alarmeingang/-ausgang	16/1	16/4		
Power over Ethernet	—			
Versorgungsspannung	12 VDC ±10%, Netzteil inklusive	100 ~ 240 VAC, 50Hz / 60Hz		2 x 100 ~ 240 VAC, 50Hz / 60Hz, redundantes Netzteil
Leistungsaufnahme	≤ 12 W ohne Festplatte	≤ 8 W ohne Festplatte		

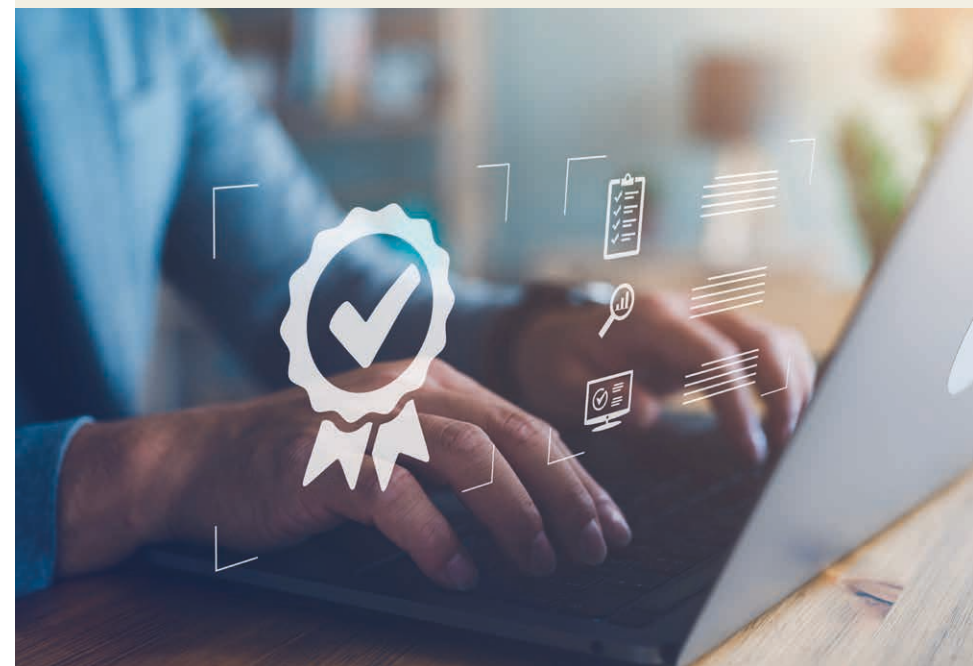



**GD-ML-DP2230HD    GD-ML-DP2430HD    GD-ML-DP2730HD**

	Professional	Professional	Professional
LCD Bildschirmgröße	54,6 cm (21,5“) Diagonale AM-TFT LED-Hintergrundbeleuchtung	59,9 cm (23,6“) Diagonale AM-TFT LED-Hintergrundbeleuchtung	68,5 cm (27“) Diagonale AM-TFT LED-Hintergrundbeleuchtung
Anzahl Bildpunkte	1920 (H) x 1080 (V)		
Pixel Raster	0,248 mm (H) x 0,248 mm (V)		
Seitenverhältnis	16:9		
Videonorm	PAL, NTSC		
Videoeingänge	1x HDMI, 1x VGA, 1x USB		
Helligkeit	300 cd/m²		
Kontrastverhältnis	1000:1		
Anzahl der Farben	16,7 Mio.		
Blickwinkel	170° (H) ~ 160° (V)		
Reaktionszeit	5 ms		
Audioeingänge	1 Kanal, RCA (2,0 Vss, 1kΩ)		
Lautsprecher	2 x 2 W		
Vesa-Halter	75 x 75 mm	100 x 100 mm	75 x 75 mm
Bildschirmenü	mehrsprachig		
Zubehör enthalten	Netzteil und HDMI-Kabel		
Normen	CE, EAC, FCC, RoHS-konform		
Leistungsaufnahme	Max. 21 W	Max. 24 W	
Versorgungsspannung	12 VDC, Netzteil 100 ~ 240 VAC, 50/60 Hz im Lieferumfang enthalten		

## DIE SMART-LINIE VON GRUNDIG SECURITY: NDAA-KONFORM

NDAA ist die Abkürzung für den National Defense Authorization Act. Der John S. McCain National Defense Authorization Act (NDAA) für das Haushaltsjahr 2019 wurde am 13. August 2018 unterzeichnet und ist ab August 2020 in Kraft getreten. Das Gesetz, insbesondere Abschnitt 889, verbietet Bundesbehörden, ihren Auftragnehmern und Empfängern von Zuschüssen oder Darlehen, die Beschaffung oder Verwendung von „Telekommunikations- und Videoüberwachungsgeräten oder -dienstleistungen“ von bestimmten chinesischen Unternehmen als „wesentliche oder wesentliche Komponente eines Systems oder als kritische Technologie als Teil eines Systems“. Die Produktlinie SMART von GRUNDIG Security entspricht den Anforderungen dieses Gesetzes.

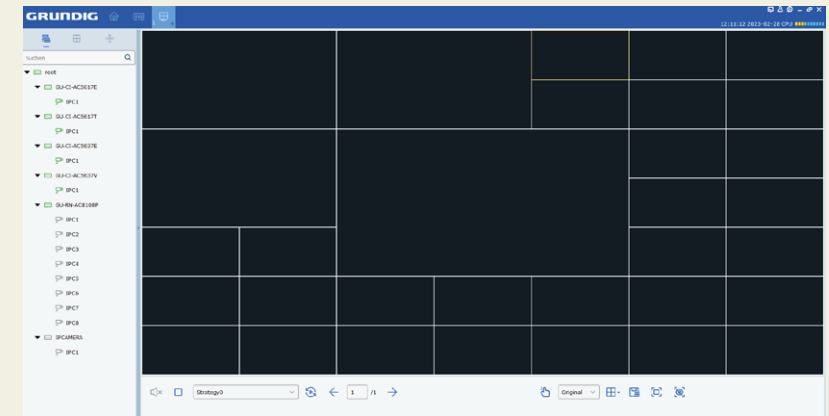




**GU-HW-ACSW04D    GU-HW-ACSW08D    GU-HW-ACSW16R**

	Smart	Smart	Smart
Schnittstellen (Ports)	4x 10/100M PoE + 1x 10/100M	8x 10/100M PoE + 1x 100/1000M	16x 10/100M PoE + 2x 100/1000M
PoE-Spezifikation	802.3af/at (PSE)		
Switch-Durchsatz	1 Gbps	3.6 Gbps	7.2 Gbps
ISO-Standard	802.3802.3x802.3u802.3az		
PoE-Budget	52 W	65 W	225 W
Max. PoE-Leistung pro Port	30 W max. (einzelner Port)		
Bitrate	Uplink-/Downlink-Rate 100 Mbps	Uplink-/Downlink-Rate 1000 Mbps	
Interner Cache	1 Mbit/s	4,1 Mbit/s	2,75 Mbit/s
Packet Forwarding Rate	0.7 Mpps	2.6 Mpps	5.36 Mpps
Werkstoff	Metall		
Betriebstemperatur	0 °C ~ +40 °C		
Versorgungsspannung	48 VDC, Netzteil 100~240 VAC, 50/60 Hz im Lieferumfang enthalten		100~240 VAC, 50/60 Hz
Leistungsaufnahme	Max. 58 W	Max. 72 W	Max. 400 W
Abmessungen	110 x 82 x 30 mm (4.3 x 3.2 x 1.2 inch)	173 x 82 x 30 mm (6.8 x 3.2 x 1.2 inch)	440 x 221 x 44 mm (17.3 x 8.7 x 1.7 inch)
Gewicht	222 g (0,49 lb)	380 g (0,84 lb)	2900 g (6,39 lb)

## KONFIGURATION UND VERWALTUNG ÜBER GU-SW-VMS



Die Konfiguration und Verwaltung der Smart-Managed PoE Switche lässt sich komfortabel über die kostenfreie Software GU-SW-VMS von GRUNDIG Security erledigen. Die Software ist auch kompatibel mit allen anderen Geräten der Produktlinie SMART von GRUNDIG Security.

- Einbinden von Kameras und Rekordern der SMART Produktlinie
- Geräteverwaltung und -aufzeichnung
- Frei konfigurierbare Ansichten
- Umfassende Suchfunktion für KI-Ereignisse
- Lokale Aufzeichnung der Signale aller verbundenen Geräte
- Anzeige von Livebildern und Wiedergabe von aufgezeichneten Bildern und Videosequenzen
- Fernkonfiguration von verbundenen Geräten der SMART Serie
- Verwalten von KI-Datenbanken, z. B. Gesichtserkennung
- Hinterlegen von Bildern, Grundrissen und/oder Karten



GU-CI-AC5617E  
GU-CI-AC8616E



GU-BR-AJX01  
Junction Box Pendant Mount



GU-BR-AJX02  
Junction Box



GU-BR-AJX03  
Junction Box



GU-BR-AJX04  
Junction Box



GU-BR-AMW04  
Wall Mount Bracket



GU-CI-AC5637E



GU-BR-AJX11  
Junction Box



GU-BR-AMW05  
Wall Mount Bracket



GU-CI-AC5617V  
GU-CI-AC8616V



GU-BR-AJX09  
Junction Box Pendant Mount



GU-BR-AJX10  
Junction Box



GU-BR-AMF02  
Flush Mount Adapter



GU-BR-AMW04  
Wall Mount Bracket



GU-CI-AC5637V



GU-BR-AJX06  
Junction Box



GU-BR-AJX07  
Junction Box Pendant Mount



GU-BR-AJX08  
Dual Junction Box incl. PoE Switch



GU-BR-AMF01  
Flush Mount Adapter



GU-BR-AMW02  
Wall Mount Bracket



GU-BR-AMW05  
Wall Mount Bracket



GU-BR-ASN01  
Sunshield for Fixed Dome Cameras



GU-CI-AP4634V



GU-BR-AJX12  
Junction Box



GU-BR-AMW05  
Wall Mount Bracket



GU-CI-AC5617T  
GU-CI-AC8616T



GU-BR-AJX01  
Junction Box Pendant Mount



GU-BR-AJX02  
Junction Box



GU-BR-AJX03  
Junction Box



GU-BR-AJX04  
Junction Box



GU-BR-AJX05  
Junction Box Hinged



GU-CI-AC5637T



GU-BR-AJX01  
Junction Box Pendant Mount



GU-BR-AJX02  
Junction Box



GU-BR-AJX03  
Junction Box



GU-BR-AJX04  
Junction Box



GU-BR-AJX05  
Junction Box Hinged



GU-BR-AML01  
Pole Mount Bracket



GU-CI-AP4634T  
GU-CI-AP5634T  
GU-CI-AP8634T  
GU-CI-BP8634T



GU-BR-AML01  
Pole Mount Bracket



GU-BR-AMC01  
Corner Mount Bracket



GU-CI-AP12616F



GU-BR-AJX13  
Junction Box for Fisheye Camera



GU-BR-AMP02  
Pendant Mount Bracket for Fisheye  
Camera





GU-CI-AP5647P  
GU-CI-AP8744P



GU-CI-AP20257Q  
GU-CI-AT32637Q



GD-BR-AMA01  
Parapet Wall Mount



GD-BR-AMC04  
Corner Mount Bracket Junction Box



GD-BR-AMP01  
Pendant Mount Bracket (long)



GD-BR-AMP04  
Pendant Mount Bracket (medium long)



GD-BR-AMP06  
Pendant Mount Bracket (short)



GD-BR-AMP07  
Pendant Mount Bracket extendable



GD-BR-AMS01  
Swan Neck Mount



GD-BR-AMW09  
Wall Mount Bracket



GD-BR-AMW10  
Wall Mount Bracket



GD-BR-AWJ03  
Wall Mount Bracket with Junction Box



GD-BR-AWJ04  
Wall Mount Bracket with Junction Box



GU-CI-AP8616Q



GU-BR-AJX03  
Junction Box



GU-BR-AJX04  
Junction Box



GU-BR-AJX08  
Dual Junction Box incl. PoE Switch



GU-BR-AMW06  
Wall Mount Bracket



GU-BR-AJX01



GU-BR-AMP01  
Pendant Mount Bracket



GU-BR-AMW01  
Wall Mount Bracket



GU-BR-AJX03



GU-BR-AML01  
Pole Mount Bracket



GU-BR-AJX06



GU-BR-AMP01  
Pendant Mount Bracket



GU-BR-AMW01  
Wall Mount Bracket



GU-BR-AJX07



GU-BR-AMP01  
Pendant Mount Bracket



GU-BR-AMW01  
Wall Mount Bracket



GU-BR-AJX08



GD-BR-AMW08  
Wall Mount Bracket for PTZ Domes



GU-BR-AJX08A  
Adapter Junction Box



GU-BR-AJX09



GU-BR-AMP01  
Pendant Mount Bracket



GU-BR-AMW01  
Wall Mount Bracket



GU-BR-AJX11



GU-BR-AML01  
Pole Mount Bracket



GU-BR-AJX12



GU-BR-AMP01  
Pendant Mount Bracket



GU-BR-AMW01  
Wall Mount Bracket



GU-BR-AJX13



GU-BR-AMP01  
Pendant Mount Bracket



GU-BR-AMW01  
Wall Mount Bracket



GU-BR-AMW01



GU-BR-AMC01  
Corner Mount Bracket



GU-BR-AML01  
Pole Mount Bracket



GU-BR-AMW02



GU-BR-AML01  
Pole Mount Bracket

## SC500AI WIDESCREEN SMART IMAGE SENSOR FÜR 5-MEGAPIXEL-KAMERAS



**31%** Höhere **Empfindlichkeit**



**16%** Weniger **Rauschen**



\* Je geringer der Wert, desto besser

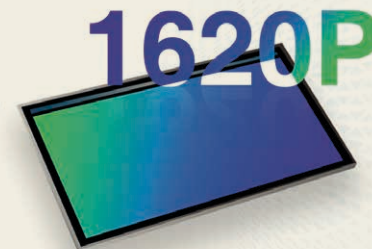
**46%** Weniger **Dunkelstrom**



\* Je geringer der Wert, desto besser

**SC500AI**  
**WIDE FORMAT**

Überwindet die Grenzen menschlichen Sehens und erweitert den Horizont



Mit dem innovativen SC500AI Widescreen Smart Image Sensor für alle 5-Megapixel-Kameras der NDAA-konformen Produktlinie SMART verbessert GRUNDIG Security die visuelle Erfahrung auf modernen LCD-Displays und schließt die Lücke zwischen Bildausgabe und natürlichem menschlichen Sehen.

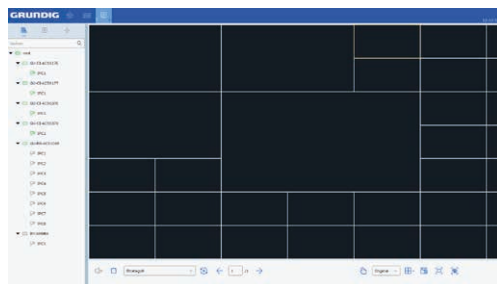
Dank der SmartClarity-Technologie erhöht der SC500AI-Sensor die Anzahl der Pixel um 20 % im Vergleich zu vielen 5MP-Produkten auf dem Markt. Statt ein 5MP-4:3-Bild auf 4 Megapixel zuzuschneiden, wird die volle Auflösung des Sensors genutzt, um ein echtes 16:9-Seitenverhältnis mit 1620P zu erreichen.

Dunkle Ränder und Verzerrungen auf beiden Seiten des Bildes, die durch ungleichmäßige Skalierung entstehen, werden so wirksam reduziert. Gleichzeitig wird ein echtes 16:9-Seitenverhältnis mit 10 % mehr horizontalem Sichtbereich erreicht.

Durch die einzigartige SFCPixel®-Technologie überzeugt der SC500AI-Sensor mit einer verbesserten Empfindlichkeit und reduziertem Rauschen, auch unter Hochtemperaturbedingungen.

Die PixGain®-Technologie ermöglicht zudem eine hervorragende High-Dynamic-Range-Leistung (HDR), selbst bei grellem Sonnenlicht.

## PRODUKTLINIE SMART: SOFTWARE, APPS & TOOLS



### GU-SW-VMS

SMART Line PC-Software

No.	IP	Media Port	Web Port	Channel	Device Name	Device Type	Device Version	Fest Mark
1	192.168.0.42	8000	80	8	GU-HW-ACR100P	GU-HW-ACR100P	16.0.3.1.20221029	255.255.255.0
2	192.168.0.43	8000	80	1	GU-GU-ACR100TE	GU-GU-ACR100TE	V19.16.0.2.3.20221010	255.255.255.0
3	192.168.0.44	8000	80	1	GU-GU-ACR100TE	GU-GU-ACR100TE	V19.16.0.2.3.20221010	255.255.255.0
4	192.168.0.45	8000	80	1	GU-GU-ACR100TE	GU-GU-ACR100TE	V19.16.0.2.3.20221010	255.255.255.0
5	192.168.0.46	8000	80	1	GU-GU-ACR100TE	GU-GU-ACR100TE	V19.16.0.2.3.20221010	255.255.255.0
6	192.168.0.47	8000	80	16	GU-HW-ACR100P	GU-HW-ACR100P	16.0.3.1.20221029	255.255.255.0

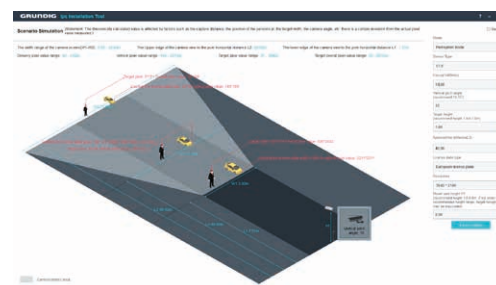
### GU-SW-IP-FINDER

SMART Line Tool zum Verbinden, Konfigurieren und Verwalten von Geräten



### GU-SW-PLAYER

SMART Line Videoplayer



### GU-SW-INST-TOOL

SMART Line Tool zum Einrichten von Kameras

## SCHON GEWUSST?

Für die Echtzeit-Videovorschau und Fernparametrierung der verbundenen Kameras und Rekorder steht neben der Desktop-Anwendung auch eine – natürlich ebenfalls kostenfreie – mobile GSVM App für iOS und Android zur Verfügung. Weitere Infos siehe Seite 9.

GSVM APP  
IOS



GSVM APP  
ANDROID



## SPEICHERMEDIEN

### FESTPLATTEN



GD-HW-HDD-2TB

Server HDD 2TB Western Digital Purple

GD-HW-HDD-4TB

Server HDD 4TB Western Digital Purple

GD-HW-HDD-6TB

Server HDD 6TB Western Digital Purple

GD-HW-HDD-8TB

Server HDD 8TB Western Digital Purple

GD-HW-HDD-10TB

Server HDD 10TB Western Digital Purple

Weitere Festplattengrößen auf Anfrage!

### SD-KARTEN



GD-HW-SD-128GB

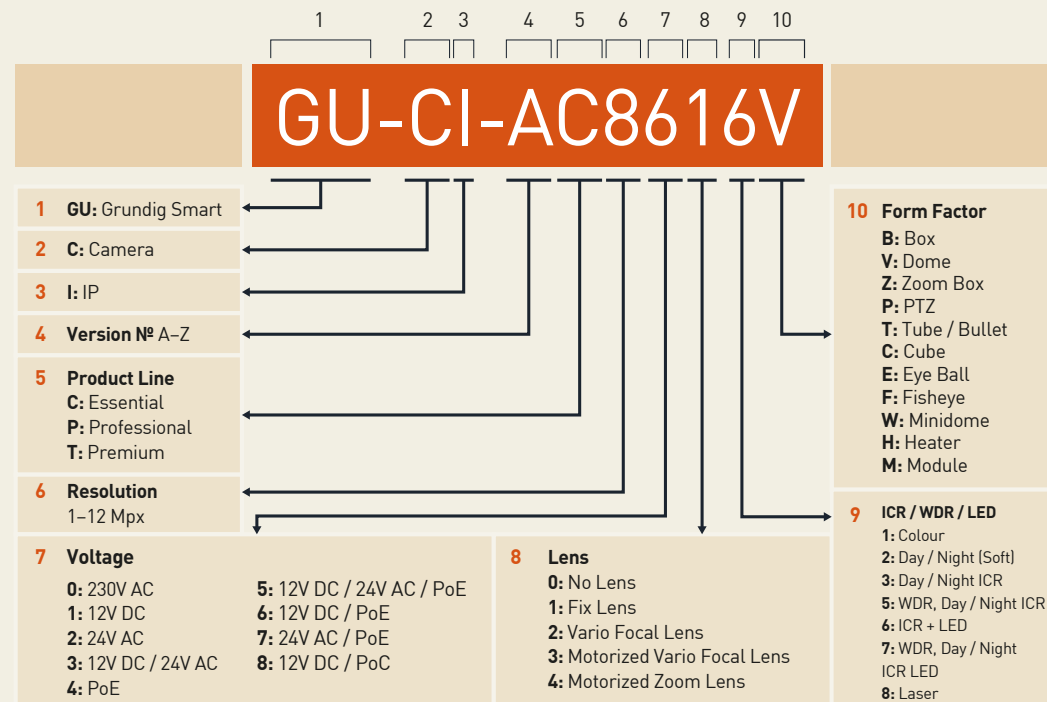
Micro SD-Karte 128GB Western Digital Purple

GD-HW-SD-256GB

Micro SD-Karte 256GB Western Digital Purple



## Struktur und Aufbau der Artikelnummern von GRUNDIG Security



## 5 Jahre erweiterte Garantie

GRUNDIG Security bietet eine 5-Jahres-Garantie auf alle Kameras der Serien „SMART“, „PRO“ und „PREMIUM“. Unser Ziel: unsere Kunden noch stärker unterstützen – mit einer einfacheren und kostengünstigen Projektwartung. Die 5-Jahres-Garantie gilt für alle elektronischen Bauteile der genannten Produkte. Mechanischer Verschleiß an beweglichen Teilen ist nicht enthalten. Es gelten unsere allgemeinen Lieferbedingungen.



## UNSER ANTRIEB: DAS STREBEN NACH EINER NACHHALTIGEREN ZUKUNFT

Ein ganzheitlicher Nachhaltigkeitsansatz sowie der Respekt vor allen natürlichen Ressourcen haben bei uns höchste Priorität und sind deshalb ein essentieller Bestandteil unserer DNA. Davon sind auch unsere Produkte geprägt: Sie arbeiten so nachhaltig wie möglich und werden dabei den höchsten Ansprüchen an Qualität und Ästhetik gerecht. Schon in der Produktion nehmen wir größtmögliche Rücksicht auf die Umwelt und suchen stets nach Wegen, den Gedanken der Nachhaltigkeit in unsere Produkte einzubauen.



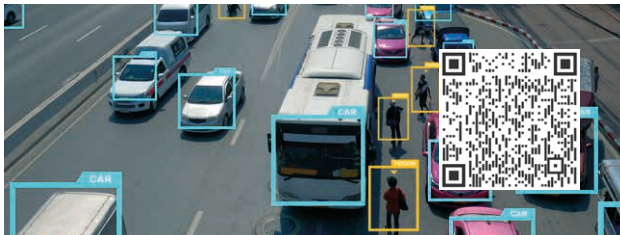
## Umweltgerechte Verpackungen

Unsere umweltfreundlichen Verpackungen mit weniger Farbaufdruck bestehen aus 100% recycelbarem Material. Um Ressourcen zu schonen, liegen unsere ausführlichen Bedienungsanleitungen online zum Download bereit. Die Kurzanleitungen, die den Geräten beiliegen, werden auf 100% recyceltem Papier gedruckt. Darüber hinaus zeichnen sich unsere meist lüfterlosen Geräte durch eine geringe Leistungsaufnahme aus. Das reduziert die Kosten für den Stromverbrauch.

**Nummernschilder erkennen**



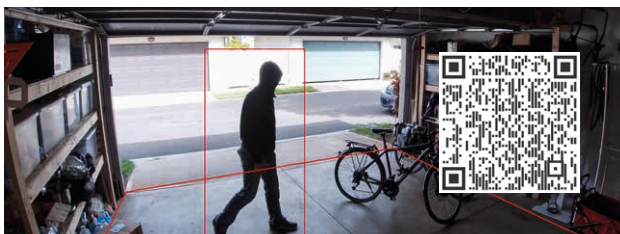
**Personen & Fahrzeuge klassifizieren**



**Gesichter identifizieren**



**Bereich betreten**



## QR-Code scannen und die KI-Funktionen der SMART Produktlinie in Aktion sehen!

**Ungewöhnliche Geräusche erkennen:  
Hundebellen**



**Ungewöhnliche Geräusche erkennen:  
Babyweinen**



**Ungewöhnliche Geräusche erkennen:  
Schussgeräusch**



**Warteschlangen verwalten**



**Menschenmengen analysieren**



**Personen/Objekte zählen**



**Heat Map nutzen**



**[www.grundig-security.com](http://www.grundig-security.com)**

Abetechs GmbH (Grundig Security)  
[info@grundig-security.com](mailto:info@grundig-security.com)

Änderungen und Fehler vorbehalten | ABETECHS GMBH 2025 | Stand: Juni 2025

**GRUNDIG**